

Beitrittserklärung

Hiermit erkläre ich meinen Beitritt zum
„Verein zur Förderung der Anne-Frank-Schule
– Förderschule mit dem Schwerpunkt
körperliche und motorische Entwicklung e. V.“.

dabeisein

Name | Vorname

Straße | Hausnummer

PLZ | Wohnort

Telefon

E-Mail

Ort | Datum

Unterschrift

Personenbezogene Daten werden vertraulich behandelt und nicht an Dritte weitergegeben.

c/o Ludger Menkhaus
Knollstraße 149
49088 Osnabrück
Mail foerdersverein@afsos.de
Fon (05 41) 6 00 81 30
Fax (05 41) 60 08 13 70



ANNE-FRANK-SCHULE
FÖRDERSCHULE
mit dem Schwerpunkt
körperliche und
motorische Entwicklung



unterstützen

Helfen Sie mit!

Werden Sie Mitglied im Förderverein.

Unterstützen Sie uns durch eine Spende:

Sparkasse Osnabrück

IBAN DE52 2655 0105 1550 0827 29

BIC NOLADE22XXX

Einzugsermächtigung

Bitte buchen Sie bis auf Widerruf oder Austritt

folgenden Jahresbetrag von meinem Bankkonto ab:

- 25,- Euro 35,- Euro
 50,- Euro -----,- Euro

Kreditinstitut

IBAN

BIC

Ort, Datum

Unterschrift



mitwirken

Wir konnten bisher die folgenden Projekte realisieren.

- Spielgeräte für den Schulhof
- behindertenspezifische Hilfsmittel
- Ausstattung des Spielzimmers
- behindertengerechtes Material für den Unterricht und Freizeitbereich
- Sport-Rollstühle
- Spielmaterialien
- Roller und Fahrräder



aktiv werden

Helfen Sie mit.

Werden Sie Mitglied im Förderverein. Unterstützen Sie uns durch Ihre Spende und/oder engagieren Sie sich bei unseren vielfältigen Aktionen.

Wir stellen die Gelder bereit für die Beschaffung von Hilfsmitteln sowie für solche Vorhaben der Schule, für die keine ausreichenden Mittel vorhanden sind.

Wir freuen uns auf Sie.





Vielseitigkeit hat keine Grenzen

Förderverein der Anne-Frank-Schule





mit **helfen**



Unser Verein unterstützt das Engagement der Schülerinnen und Schüler sowie des Kollegiums und der Elternschaft der Anne-Frank-Schule. Wir nehmen Geld- und Sachspenden entgegen. Wir helfen bei der Vorbereitung von Veranstaltungen der Anne-Frank-Schule. Hierbei unterstützen wir Schülerinnen und Schüler bzw. deren Eltern/ Erziehungsberechtigte in individuellen Notlagen.

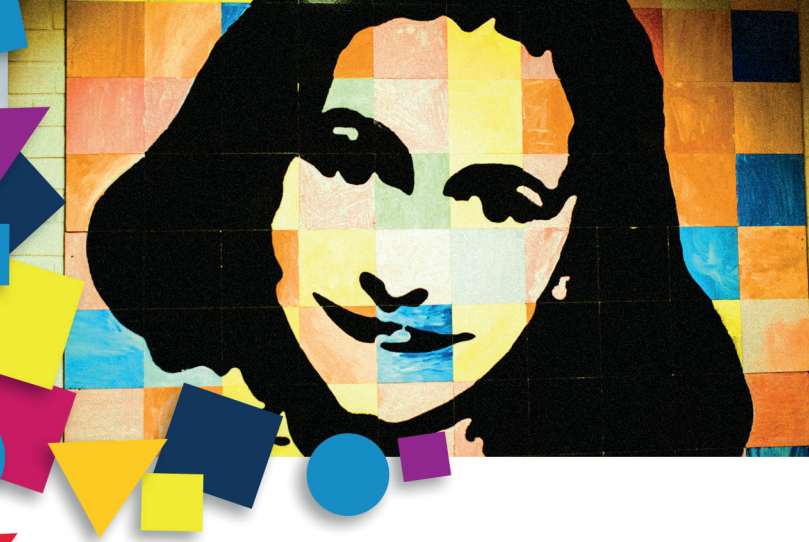




anpacken

Wir unterstützen besondere Aktivitäten der Schule.

- die Reittherapie auf dem Hof Timmer
- den Musikbereich durch Bereitstellen diverser Musikinstrumente
- sportliche Aktivitäten der Schülerinnen und Schüler (u. a. Basketball) z.B. durch die weitere Anschaffung spezieller Sport-Rollstühle
- Ausflüge in den Schulstufen (Kettlerhof, DASA)



anknüpfen

Haben Sie noch Fragen?

Ihre Ansprechpartner

| | |
|------------------|---------------------|
| Vorsitzender | Ludger Menkhaus |
| stv. Vorsitzende | Jörg Vogelsang |
| Schatzmeisterin | Silvia Kirchhof |
| Schriftführerin | Esther Drop |
| Beisitzer | Michael Becker |
| | Dorothea Rolf-Gebbe |

| | |
|------------------------|-----------------|
| Elternrats-Vorsitzende | Hilke Specht |
| Schulleitung | Hilke Ackermann |

c/o Ludger Menkhaus
49088 Osnabrück · Knollstraße 149

Web foerderverein@afsos.de

Fon (05 41) 600 81 30

Fax (05 41) 600 8 13 70



ANNE-FRANK-SCHULE

FÖRDERSCHULE
mit dem Schwerpunkt
körperliche und
motorische Entwicklung