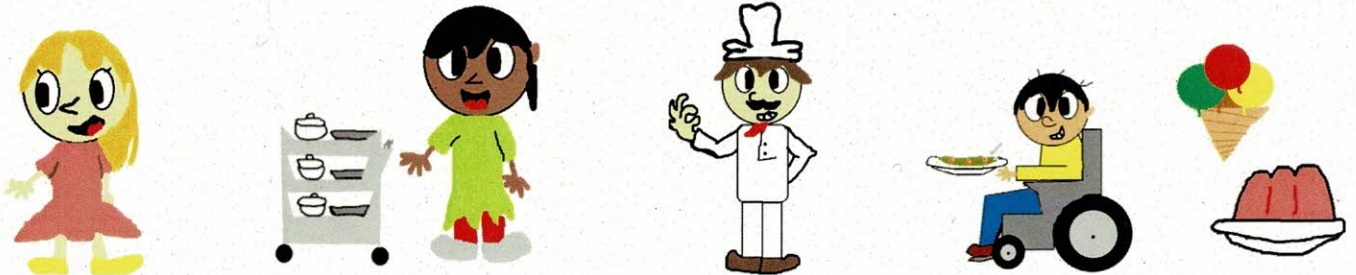


Speiseplan

22. bis 25. April 2024

Montag, 22.04.2024	Fischfilet ^(3,14) mit Kartoffelspalten und buntem Salat, Gebäck ^(1,3,6)
Dienstag, 23.04.2024	Kartoffelplätzchen ^(1,3,6,8) mit Dip ⁽⁶⁾ und Chinasalat, Banane
Mittwoch, 24.04.2024	Hähnchenfilet in Gemüsesoße ^(1,5) mit Kartoffeln Apfel
Donnerstag, 25.04.2024	Erseneintopf ⁽⁸⁾ mit Brötchen ⁽¹⁾ Pudding ^(3,6)



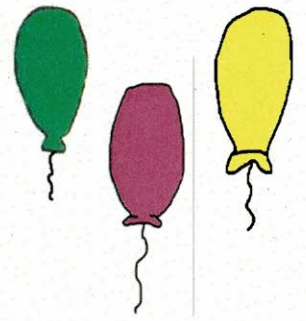
Kennzeichnungspflichtige Allergene:

1. Gluten, Weizen, Roggen, Gerste, Hafer *	2. Krebstiere, *	3. Ei, *	4. Erdnuss, *	5. Soja, *	6. Milch und Milchprodukte*	7. Schalenfrüchte (Nüsse), *
8. Sellerie, *	9. Senf, *	10. Sesam, *	11. Sulfit > 10 mg/kg	12. Lupine, *	13. Weichtiere, *	14. Fisch *

* und deren Erzeugnisse

Zusatzstoffe

A mit Farbstoff	B mit Antioxidationsmittel	C geschwefelt	D mit Nitritpökelsalz	E mit Phosphat	F mit Süßungsmittel(n)	G mit Zucker(n) und Süßungsmittel(n)
-----------------	----------------------------	---------------	-----------------------	----------------	------------------------	--------------------------------------



Speiseplan

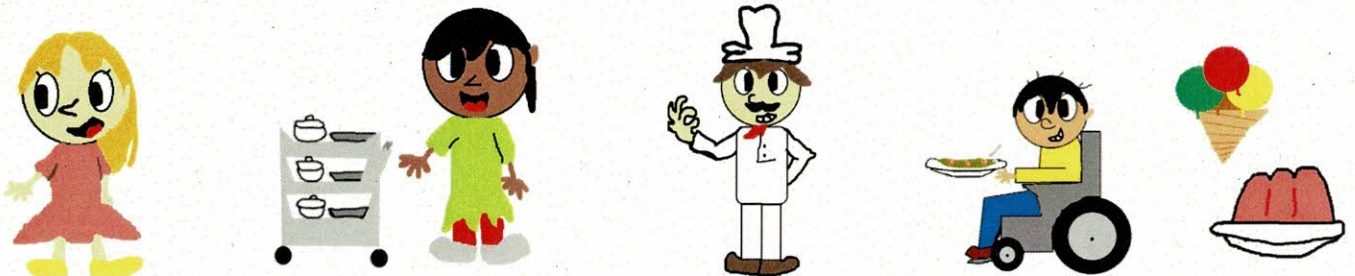
29. April bis 2. Mai 2024

Montag, Nudeln⁽¹⁾ mit Gemüsesoße⁽⁸⁾
29.04.24 Eis⁽⁶⁾

Dienstag, Gemüseauflauf^(1,3,6,8) mit Feldsalat
30.04.24 Banane

Mittwoch, Kein Essen
01.05.24

Donnerstag, Hähnchen-Burger^(1,3) mit Rohkost
02.05.24 Birne



Kennzeichnungspflichtige Allergene:

1. Gluten, Weizen, Roggen, Gerste, Hafer *	2. Krebstiere, *	3. Ei, *	4. Erdnuss, *	5. Soja, *	6. Milch und Milchprodukte*	7. Schalenfrüchte (Nüsse), *
8. Sellerie, *	9. Senf, *	10. Sesam, *	11. Sulfid > 10 mg/kg	12. Lupine, *	13. Weichtiere, *	14. Fisch *

* und deren Erzeugnisse

Zusatzstoffe

A mit Farbstoff	B mit Antioxidationsmittel	C geschwefelt	D mit Nitritpökelsalz	E mit Phosphat	F mit Süßungsmittel(n)	G mit Zucker(n) und Süßungsmittel(n)
-----------------	----------------------------	---------------	-----------------------	----------------	------------------------	--------------------------------------