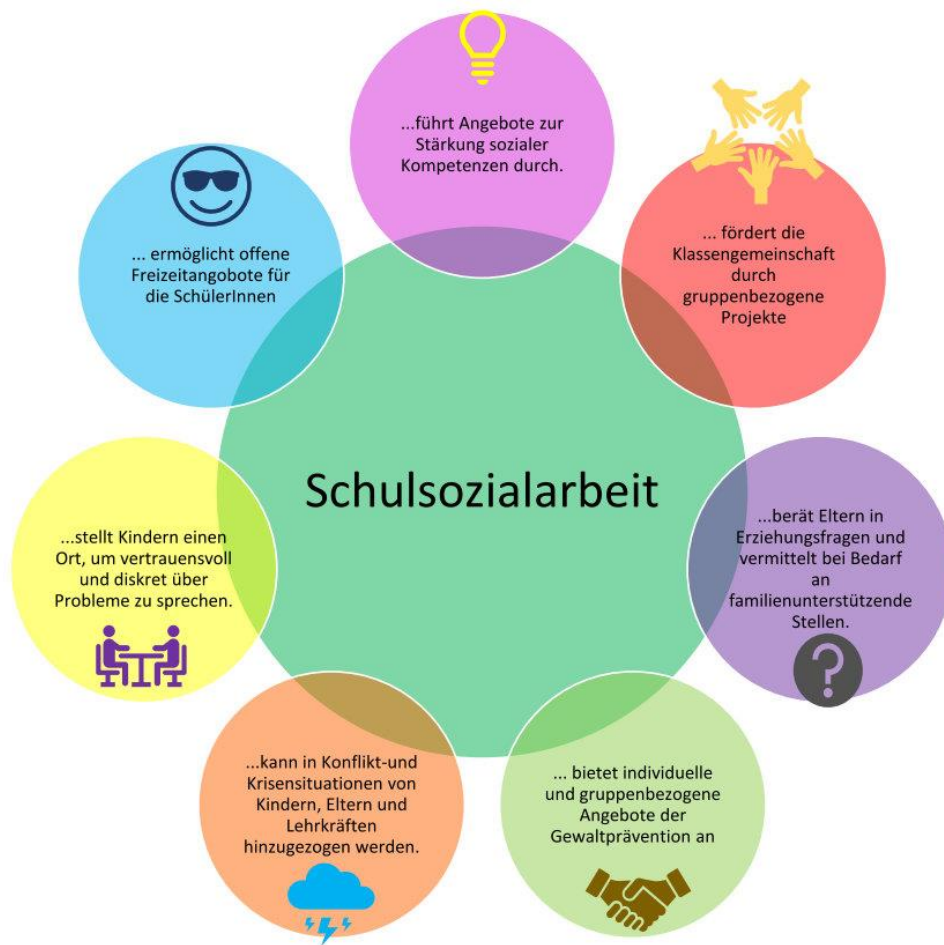


## Schulsozialarbeit an unserer Schule



Wir freuen uns, dass seit 2021 die Schulsozialarbeit ein wichtiger Bestandteil an unserer Schule geworden ist.

Unsere Schulsozialpädagogin, Kerstin Schäfer, ist in erster Linie eine **neutrale Ansprechperson** und **Vermittlerin** für alle Beteiligten der Schule. Sie bietet allen Kindern und Jugendlichen sowie den Eltern und Erziehungsberechtigten eine vertrauensvolle Beratung und Krisenintervention an. Bei schwerwiegenden schulischen und sozialen Problemen vermitteln sie auch wichtige Kontakte zu professionellen Beratungs- und Unterstützungssystemen außerhalb der Schule.

Selbstverständlich werden alle Angebote und Gespräche **vertraulich** behandelt, sind **freiwillig** und unterliegen der **Schweigepflicht**.

Dies bedeutet, dass alle Anliegen **nicht ohne Absprache** an die Lehrer/innen bzw. an die Schule weitergegeben werden. Außerdem sind alle Angebote **kostenlos**.

Darüber hinaus werden durch Frau Schäfer vielfältige Freizeit – und Pausenangebote initiiert und organisiert. Sie fördert vor allem das soziale Lernen in den mittlerweile etablierten und beliebten Glücksstunden in Klasse 5 & 6. Die Planung und Gestaltung von sozialpädagogischen Projekten in Zusammenarbeit mit außerschulischen Kooperationspartnern und Fachkräften zu den unterschiedlichsten Themen gehört ebenso zu ihren Tätigkeiten.

Die stetige Fortbildung, das Besuchen von themenbezogenen Arbeitskreisen und die Vernetzung außerhalb von Schule ist ein wichtiger Bestandteil der Schulsozialarbeit.

Das umfassende Spektrum an Aufgabenbereichen unserer Schulsozialpädagogin, ihre fachliche Kompetenz und ihre Vernetzung ist daher ein elementarer Bestandteil unserer Schule.



**Der Weg zu mir ist einfach:  
Kerstin Schäfer, Schulsozialpädagogin**

Kernzeit ist Mo-Mi und Fr: 9-12 Uhr  
Beratungsraum Raum 221 (neben dem Textilraum)  
Über Iserv: Email oder Messenger  
[sozialpaedagogin@dfrsmuenden.de](mailto:sozialpaedagogin@dfrsmuenden.de)  
Tel. über das Sekretariat 05541-6752  
Mobil: 0157 5580 5606  
Oder spricht mich einfach an, wenn ihr mich seht!

## **Für Schülerinnen und Schüler bin ich gerne da, wenn...**

Du Fragen, Sorgen, Probleme mit Freunden hast

Du Sorgen oder Probleme Daheim hast

Du dich einsam fühlst oder Einige/Alle in deiner Klasse gegen Dich sind

Du Schwierigkeiten mit schulischen Aufgaben hast

Dich etwas bedrückt und Du ein offenes Ohr brauchst

Du dich in deinem Körper unwohl fühlst

Du Liebeskummer hast

Du Fragen rund um das Thema Pubertät hast

Du sonstige Anliegen hast

## **Für Eltern stehe ich gerne beratend zur Verfügung, wenn...**

Sie besorgt über die Entwicklung Ihres Kindes sind

Sie Fragen zum Thema Erziehung haben

Sie familiäre Schwierigkeiten haben und Beratung benötigen (z.B. anstehende Scheidung) ohne das Jugendamt zu konsultieren

Sie Informationen über andere Hilfsangebote wünschen

Sie Fragen zum Thema neue Medien/ Soziale Netzwerke haben

Sie Fragen zum Thema Sucht/Drogen haben

## **Für Lehrerinnen und Lehrer biete ich bei folgenden Themen meine Unterstützung an:**

Begleitung bei Klassenausflügen und Wandertagen

Mitwirkung bei (Themen-)Elternabenden, Elterngesprächen

Gemeinsame Durchführung von Projekten

Sozialpädagogische Stunden mit Klassen (z.B. Erarbeitung und Umsetzung von Klassenzusammenhalt; Suchtprävention; Besuch von Beratungsstellen; Gewaltprävention,...)

Beratung bei Konflikten zwischen Lehrern und Schülern