

GRUNDSÄTZE

Schulische Sozialarbeit ist ein Unterstützungsangebot und handelt nach folgenden Grundsätzen

- Verschwiegenheit
- gemeinsam nach Lösungen suchen
- ziel- und lösungsorientiertes Handeln
- wertschätzendes Miteinander
- Prävention
- Krisenintervention
- Netzwerkarbeit
- Beratung
- Freiwilligkeit

Die Inhalte der Beratungen oder Fragen werden nur mit Ihrem Einverständnis anderen Personen zugänglich gemacht.

ANGEBOTE



- Beratung und Hilfe in Krisen
- Unterstützung bei familiären Problemen, Konflikten und Sorgen
- Gewaltprävention
- Gruppen- und Klassenprojekte
- Soziales Lernen
- StreitschlichterInnenausbildung
- SchülerInnenrat
- Elterncafé
- Durchführung von Arbeitsgemeinschaften
- Schulobstprogramm
- Hilfe bei Anträgen
- Zusammenarbeit und Vermittlung zu Asyl e. V
- Zusammenarbeit und Vermittlung in Jugendzentren



"Schule ist nicht nur Lernort, sondern Lebensort für die Kinder, den wir mit unserer Arbeit füllen..."



Sandra Hoffmann



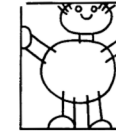
Luca Rohrsen



Christina Winter



Alle aktuellen Informationen können Sie auch auf der Schulwebseite nachlesen.



DIDRIK-PINING-SCHULE
GRUND- UND FÖRDERSCHULE

KONTAKT

“SCHULISCHE SOZIALARBEIT
SORGT FÜR LEBENDIGKEIT IN
DER SCHULE UND BIETET
RAUM FÜR
ZWISCHENMENSCHLICHE
BEDÜRFNISSE...”

Kontaktieren Sie uns gerne...

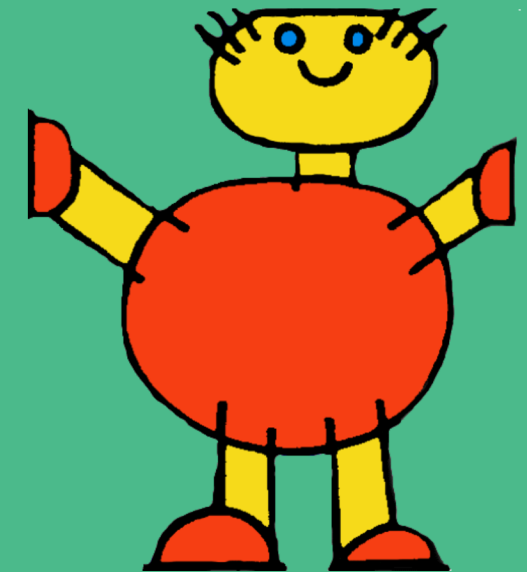
Montag - Freitag
8:00 - 16:00 Uhr



Fr. Hoffmann & Fr. Winter
(05121) 301 -7061
sandra.hoffmann@dps-hi.de
christina.winter@dps-hi.de
Raum 203



Fr. Rohrsen
(05121) 301-7062
luca.rohrsens@dps-hi.de
Raum 203



SCHULISCHE SOZIALARBEIT

Schulische Sozialarbeit ist ein
freiwilliges Angebot.

Didrik-Pining-Schule

Grund- und Förderschule Sprache
Zeppelinstr. 32

Webseite: wordpress.nibis.de/dps-hi