

GRUNDSÄTZE

Schulische Sozialarbeit ist ein Unterstützungsangebot und handelt nach folgenden Grundsätzen

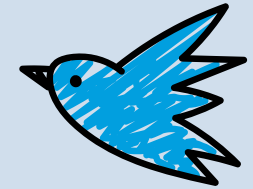
- Verschwiegenheit
- gemeinsam nach Lösungen suchen
- ziel- und lösungsorientiertes Handeln
- wertschätzendes Miteinander
- Prävention
- Krisenintervention
- Netzwerkarbeit
- Beratung
- Freiwilligkeit

Die Inhalte der Beratungen oder Fragen werden nur mit Ihrem Einverständnis anderen Personen zugänglich gemacht.

ANGEBOTE



- Beratung und Hilfe in Krisen
- Unterstützung bei familiären Problemen, Konflikten und Sorgen
- Gewaltprävention
- Gruppen- und Klassenprojekte
- Soziales Lernen
- StreitschlichterInnenausbildung
- SchülerInnenrat
- Elternsprechstunde (Mi 8:15 - 9:00)
- Durchführung von Arbeitsgemeinschaften
- Schulobstprogramm
- Klasse2000 Klasse2000*
STARK UND GESUND IN DER GRUNDSCHULE
- Hilfe bei Anträgen
- Zusammenarbeit und Vermittlung zu Asyl e. V
- Zusammenarbeit und Vermittlung in Jugendzentren



"Schule ist nicht nur Lernort, sondern Lebensort für die Kinder, den wir mit unserer Arbeit füllen..."



Ich bin Luca Rohrsen und als Sozialpädagoginnen an der Didrik- Pining Schule und Grundschule Achtum tätig.

Alle aktuellen Informationen können Sie auch auf der Schulwebseite nachlesen.



**DIDRIK-PINING-SCHULE
GRUNDSCHULE ACHTUM**

**“SCHULISCHE SOZIALARBEIT
SORGT FÜR LEBENDIGKEIT IN
DER SCHULE UND BIETET
RAUM FÜR
ZWISCHENMENSCHLICHE
BEDÜRFNISSE...”**

KONTAKT

Kontaktieren Sie mich gerne ...

Luca Rohrsen



Mittwoch 8:00 - 14:00
(in Achtum)

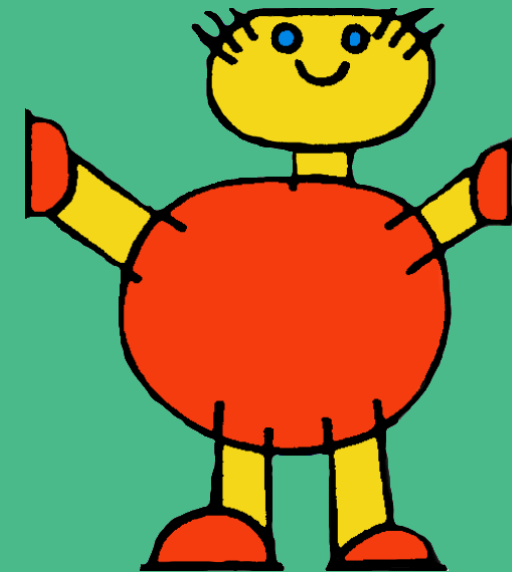


(05121) 301-7062



luca.rohrsen@dps-hi.de

Didrik-Pining-Schule
Grund- und Förderschule Sprache
Zeppelinstr. 32
31135 Hildesheim
Außenstelle Grundschule Achtum
Kirschstraße 4a-b
31135 Hildesheim



SCHULISCHE SOZIALARBEIT

Schulische Sozialarbeit ist ein
freiwilliges Angebot.