

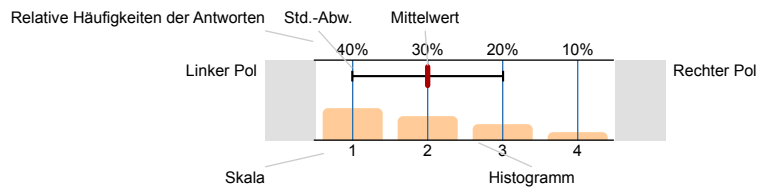
# GS Aller-Oker-Grundschule

KRS - Eingangs-Befragung der Erziehungsberechtigten\_Jg2  
 Erfasste Fragebögen = 20  
 Angeschriebene Teilnehmer/innen = 58  
 Rücklaufquote = 34.5%



## Legende

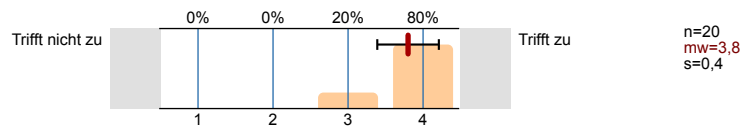
### Frage text



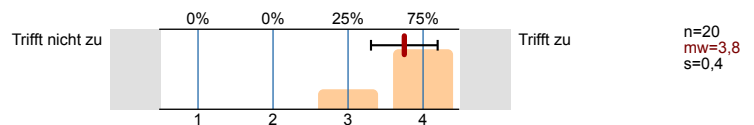
n=Anzahl  
 mw=Mittelwert  
 s=Std.-Abw.  
 E.=Enthaltung

## 2. Das Miteinander an unserer Schule

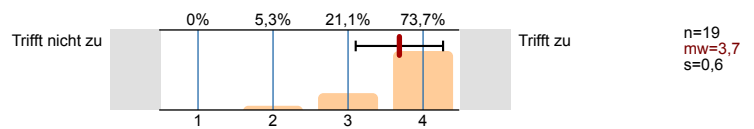
2.1) Mein Kind geht gerne zur Schule.



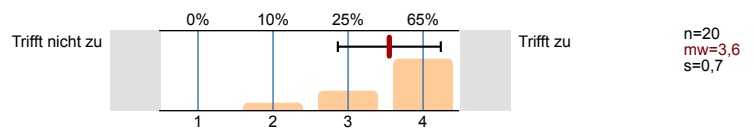
2.2) Mein Kind fühlt sich an der Schule wohl.



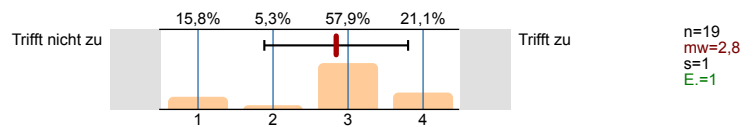
2.3) Mein Kind fühlt sich an der Schule sicher.



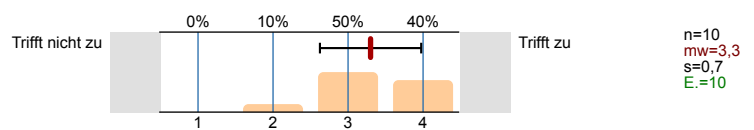
2.4) Mein Kind bekommt an der Schule alles, was es braucht, um gut zu lernen. (Informationen, Hilfe, Material)



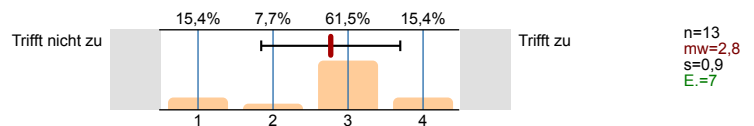
2.5) Die Schülerinnen und Schüler behandeln sich gegenseitig respektvoll.



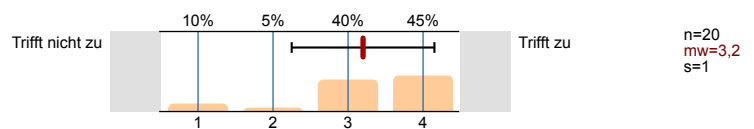
2.6) Es gibt selten Fälle von Diskriminierung, Ausgrenzung und (Cyber-)Bullying/Mobbing an unserer Schule.



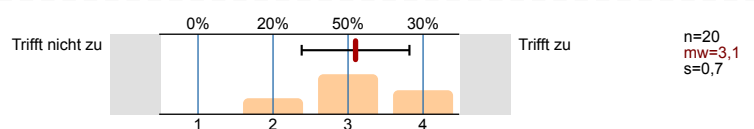
2.7) Die Kinder lösen Streit und Konflikte meist gewaltfrei (physische Gewalt).



2.8) Ich werde von der Schule über Aktivitäten und den Schulalltag informiert.



2.9) Wenn möglich, bringe ich mich in Aktivitäten und Entscheidungen an der Schule ein.





2.19) Möchten Sie uns gerne zusätzlich noch etwas über die Schule Ihres Kindes und/oder das Kinderrechtesschule-Programm mitteilen?

- Das die Aller Oker Schule ich für das Kinderrechtesschulen-Programm der UNICEF beworben hat, wurde kurz am Elternabend der 2. Klasse erwähnt. Was sich jedoch dahinter verbirgt, oder worum es sich dabei handelt jedoch nicht.
- Hallo,  
es ist wichtig, dass die Kinder ihre Rechte kennen.. Finde es aber auch wichtig, dass die Kinder ihre Pflichten kennen..  
LG
- Lehrkräfte geben sich sehr viel Mühe die Kinder mit positiven Affirmationen persönlich zu stärken. Individuelle Interessen und Bedürfnisse der Kinder werden wahrgenommen. Das Patenmodell für die Erstklässler ist sehr gut.

# Profillinie

Teilbereich: ABS - GS

Name der/des Lehrenden: GS Aller-Oker-Grundschule

Titel der Lehrveranstaltung: KRS - Eingangs-Befragung der Erziehungsberechtigten\_Jg2  
(Name der Umfrage)

Verwendete Werte in der Profillinie: Mittelwert

## 2. Das Miteinander an unserer Schule

