

**Bitte vollständig in DRUCKSCHRIFT ausfüllen, die Rückseite beachten und unterschreiben! Vielen Dank**

Beitrittserklärung

Mein jährlicher Mitgliedsbeitrag:  
mind. 12 € oder

**Name:**

**Vorname:**

**Straße:**

**PLZ:**

**Ort:**

**E-Mail:**

**Telefon:**

Ich werde einen Dauerauftrag einrichten.  
(Konto siehe rechts)

Ich ermächtige den Verein, meinen Beitrag zu Lasten meines Kontos mittels SEPA-Lastschrift einzuziehen.

**Kontoinhaber:**

**Bank:**

**IBAN:**

**BIC:**

Für den Fall, dass mein Konto nicht ausreichend gedeckt ist, ist meine Bank nicht verpflichtet, den Betrag einzulösen. Dadurch entstehende Mehrkosten werde ich übernehmen. Diese Einzugsermächtigung ist jederzeit schriftlich widerrufbar.

### Helfen Sie mit

Werden Sie Vereinsmitglied (bereits ab 12 € im Jahr) oder spenden Sie einmalig/regelmäßig an:

**Spendenkonto Sparkasse Hildesheim**

**IBAN: DE90 2595 0130 0060 7865 46**

**BIC: NOLADE21HIK**

Spenden sind steuerlich absetzbar (Beträge bis 200 € können durch die Kopie des Kontoauszuges nachgewiesen werden). Auf Wunsch kann auch eine Spendenquittung ausgestellt werden.

*Unterstützen Sie den Förderverein beim Online-Shoppen:*



Einkaufen ohne Mehrkosten und ohne Anmeldung. In wenigen Schritten können Sie über [www.schulengel.de](http://www.schulengel.de) uns einfach und schnell unterstützen, dazu den Shop und den Förderverein auswählen.

**Förderverein der  
Grundschule Himmelsthür e.V**



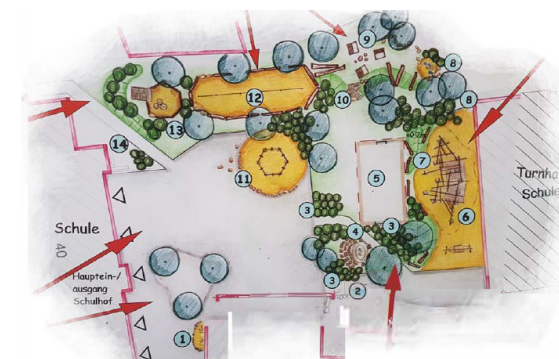
Förderverein der Grundschule Himmelsthür e.V.

Danziger Straße 40  
31137 Hildesheim  
Tel.: 05121-3017750

<https://www.förderverein-gs-hth.de/>  
[foerderverein@gs-himmel.de](mailto:foerderverein@gs-himmel.de)

Der Vorstand:

1. Vorsitzende: Franziska Meyer  
2. Vorsitzender: Olaf Jacobs  
Kassenwartin: Sema Bakir



Wir unterstützen das Projekt "**Bewegte Schule**"

## Ziele des Fördervereins

Vor vielen Jahren wurde der Förderverein der Grundschule Himmelsthür gegründet, um die Schule in materieller Weise zu unterstützen. Der Förderverein finanziert sich durch Mitgliedsbeiträge, Spenden und Einnahmen bei Schulfesten sowie Basaren. Der Vorstand setzt sich aus drei Eltern (zwei Vorsitzende, ein Kassenwart) zusammen. Bei ständig sinkenden staatlichen Zuschüssen wird eine finanzielle Mitverantwortung der Eltern für den modernen Schulbetrieb immer wichtiger.

Aktionen, die durch den Förderverein bisher unterstützt wurden:

- Einzelfallhilfe für Schüler\*innen (z.B. Zuschüsse für Klassenfahrten, Ausflüge...)
- Zirkusprojekt
- Anschaffungen für den Unterricht (Musikinstrumente, Bücher, Lehrmittel, Computer) sowie für die Betreuung (Bastelmaterial...)
- Kauf von Spiel- und Sportgeräten
- Schulhofprojekt
- Digitalisierung der Schule
- Unterstützung bei der Integration von Flüchtlingskindern

Durch die Zusammenarbeit des Schulvorstandes und des Fördervereins konnte in den letzten Jahren der Schulhof durch unterschiedliche Projekte aufgewertet und verschönert werden.

Mehrere Bereiche wurden umgebaut, um den Kindern neue Spiel- und Bewegungsmöglichkeiten zu bieten. Immer mehr Kinder leiden an Bewegungsmangel. Vor diesem

Hintergrund ist das Projekt „Bewegte Schule“ ein Kernprojekt des Fördervereins.

Eine weitere wichtige Einnahmequelle für den Förderverein ist die Ausrichtung der Basare in der Turnhalle der Grundschule Himmelsthür. Für die Durchführung dieser Basare sind Helfer\*innen jederzeit herzlich willkommen. Die Einnahmen aus diesen Veranstaltungen kommen ohne Abzüge den Projekten des Fördervereins und damit letztlich den Schülerinnen und Schülern direkt zugute.

### Projekte:

- Höhenverstellbare Einzeltische
- Rutsche und Kletterturm
- Fussballtore
- Sandkasten
- Hangrutsche
- Sitzbereich unter den Linden
- ...

**Der Förderverein hat die Möglichkeit, die Schule schnell und unkompliziert zu unterstützen, um den Schulalltag für die Kinder angenehmer zu gestalten.**

**Dies soll auch weiterhin das Ziel des Vereins sein, dazu wird dringend Ihre Mithilfe benötigt, sowohl in finanzieller als auch in personeller Form.**

Ansprechpartner:

Franziska Meyer:

[franziska.meyer@gs-himmel.de](mailto:franziska.meyer@gs-himmel.de)

Olaf Jacobs:

[olaf.jacobs@gs-himmel.de](mailto:olaf.jacobs@gs-himmel.de)

Hiermit erkläre ich verbindlich den Beitritt als Mitglied im Förderverein der Grundschule Himmelsthür e.V. sowie die Richtigkeit der angegebenen Daten.

Ich bin mit der Erhebung und Verarbeitung, sowie Nutzung personenbezogener Daten durch den Förderverein zur Mitgliederverwaltung im Zuge der elektronischen Datenverarbeitung einverstanden:

- Name
- Adresse
- Telefonnummer
- E-Mail
- Bankdaten

Der Förderverein verwendet diese ausschließlich zur internen Nutzung. Die Daten werden nicht an Dritte weitergegeben.

Ferner stimme ich der Übermittlung des vereinsinternen Schriftverkehrs an die angegebene E-Mail-Adresse zu. Mir ist bewusst, dass die Aktualität der Angaben in der eigenen Verantwortung liegt. Ein Vereinsbeitritt ohne dieses Einverständnis ist nicht möglich.

Die Hinweise zur Einhaltung der DSGVO in der aktuellen Fassung habe ich zur Kenntnis genommen.

**Zutreffendes bitte ankreuzen.**

Die Mitgliedschaft ist jederzeit schriftlich kündbar oder soll zum \_\_\_\_\_ enden.

Unterschrift: \_\_\_\_\_

Diese Beitrittserklärung kann in der Schule abgegeben werden oder digital versandt werden.  
*Bitte beachten Sie die Rückseite!* Vielen Dank

