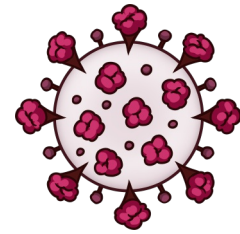
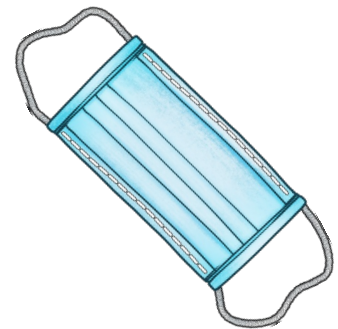


# Unsere neuen Corona-Regelungen



- Wir benutzen immer den uns zugewiesenen Eingang, um die Schule zu betreten.
- Zu den Lehrerinnen und zu den Kindern der anderen Jahrgänge halten wir 1,5 Meter Abstand.
- Nach dem Betreten der Schule hängen wir unsere Jacken an der Garderobe auf und waschen uns die Hände.

- Außerhalb des Klassenraumes tragen wir einen Mund-Nasen-Schutz.
- Während des Unterrichts hängen wir den Mund-Nasen-Schutz am Tisch auf.
- Beim Spielen auf dem Schulhof dürfen wir den Mund-Nasen-Schutz absetzen. Wir bewahren ihn in dieser Zeit in der Hosentasche auf. Zum Betreten und Verlassen der Schule setzen wir den Mund-Nasen-Schutz wieder auf.



- Morgens nach dem Betreten des Klassenraumes, vor der Frühstückspause und nach den großen Pausen waschen wir uns 20-30 Sekunden die Hände.
- Es können immer zwei Kinder gleichzeitig ihre Hände waschen.

- In den großen Pausen teilen wir uns mit den Kindern unseres Jahrgangs ein Viertel des Schulhofes. Dieses Viertel wird jeden Tag getauscht.
- Mit den Kindern aus unserem Jahrgang müssen wir keinen Abstand einhalten.
- Am Ende der Pause stellen wir uns klassenweise in unserem Schulhof-Viertel auf und warten bis unsere Lehrerin uns abholt.

