

Die Läuseplage wird nur beendet, wenn alle Familienmitglieder sich konsequent und gleichzeitig der Behandlung unterziehen.

Herzlichen Dank für Ihre aktive Mithilfe!

Grundschule Nienstädt

Kontakt:

Sekretariat Frau Mosler

Mo – Do: 7:30 – 12:00

Tel.: 05721 / 2956

Fr: 7:30 – 11:30

Die Läuseplage wird nur beendet, wenn alle Familienmitglieder sich konsequent und gleichzeitig der Behandlung unterziehen.

Herzlichen Dank für Ihre aktive Mithilfe!

Grundschule Nienstädt

Kontakt:

Sekretariat Frau Mosler

Mo – Do: 7:30 – 12:00

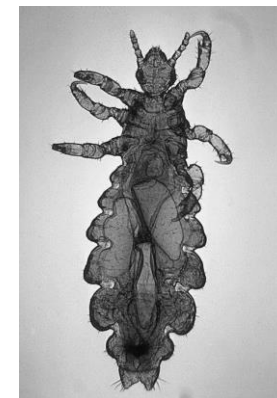
Tel.: 05721 / 2956

Fr: 7:30 – 11:30

Was tun?



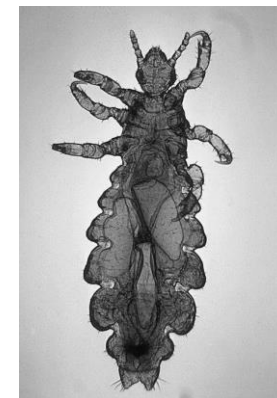
Bei *Läusen* in der Schule



Was tun?



Bei *Läusen* in der Schule



Wie kommt man zu Lusen?

Lusebefall hat nichts mit mangelnder Hygiene zu tun! Auch tagliches Haarwaschen garantiert nicht, dass Sie oder Ihr Kind von Lusen verschont bleiben. Luse sind gute Kletterer, sie turnen von Haar zu Haar, deshalb erfolgt die Ubertragung durch:

- Direkten Kopf zu Kopf Kontakt
- Seltener durch den Austausch von Mutzen, Bursten, Kleidungsstucken, Stofftieren.
- Auf Polstermobeln fuhlen sich Luse fur einige Stunden wohl, um dann wieder auf einen behaarten Kopf zu wechseln.



Wie muss ich auf einen Befall reagieren?

- Untersuchen Sie in jedem Fall auch alle anderen Familienmitglieder Es ist ratsam alle betroffenen Mitglieder zu behandeln und alle anderen taglich zu kontrollieren.



Wie kommt man zu Lusen?

Lusebefall hat nichts mit mangelnder Hygiene zu tun! Auch tagliches Haarwaschen garantiert nicht, dass Sie oder Ihr Kind von Lusen verschont bleiben. Luse sind gute Kletterer, sie turnen von Haar zu Haar, deshalb erfolgt die Ubertragung durch:

- Direkten Kopf zu Kopf Kontakt
- Seltener durch den Austausch von Mutzen, Bursten, Kleidungsstucken, Stofftieren.
- Auf Polstermobeln fuhlen sich Luse fur einige Stunden wohl, um dann wieder auf einen behaarten Kopf zu wechseln



Wie muss ich auf einen Befall reagieren?

- Untersuchen Sie in jedem Fall auch alle anderen Familienmitglieder Es ist ratsam alle betroffenen Mitglieder zu behandeln und alle anderen taglich zu kontrollieren.



- Informieren Sie die Lehrerin oder die Kindergartnerin sofort.
- Die Hausarztin/Apotheke wird Ihnen ein geeignetes, dem Alter der Befallenen entsprechendes, Anti-Laus-Mittel abgeben. Fuhren Sie die Behandlung *genau nach Vorschrift* aus.
- Behalten Sie das Kind bis nach der ersten Behandlung zu Hause.
- Erst nach Vorlage einer Erstbehandlungserklahrung kann Ihr Kind die Schule wieder besuche.
- Die Behandlung muss *unbedingt* im Abstand von 7 – 10 Tagen wiederholt werden. (Aus den Nissen konnen nach einer Woche fortpflanzungsfahige Luse schlupfen!)
- Waschen Sie die Bettwasche, Mutzen, Schals usw. bei 60°. Stofftiere oder Kleidungsstucke, die nicht bei hohen Temperaturen gewaschen werden konnen, stecken Sie fur ca. 24 Stunden in den Gefrierschrank oder langer als eine halbe Stunde in den Trockner. Polstermobel sollten gut staubgesaugt werden.

- Informieren Sie die Lehrerin oder die Kindergartnerin sofort.
- Die Hausarztin/Apotheke wird Ihnen ein geeignetes, dem Alter der Befallenen entsprechendes, Anti-Laus-Mittel abgeben. Fuhren Sie die Behandlung *genau nach Vorschrift* aus.
- Behalten Sie das Kind bis nach der ersten Behandlung zu Hause.
- Erst nach Vorlage einer Erstbehandlungserklahrung kann Ihr Kind die Schule wieder besuche.
- Die Behandlung muss *unbedingt* im Abstand von 7 – 10 Tagen wiederholt werden. (Aus den Nissen konnen nach einer Woche fortpflanzungsfahige Luse schlupfen!)
- Waschen Sie die Bettwasche, Mutzen, Schals usw. bei 60°. Stofftiere oder Kleidungsstucke, die nicht bei hohen Temperaturen gewaschen werden konnen, stecken Sie fur ca. 24 Stunden in den Gefrierschrank oder langer als eine halbe Stunde in den Trockner. Polstermobel sollten gut staubgesaugt werden.