

Corona Hygieneregeln der GS Thiede (Stand 29.04.2020)

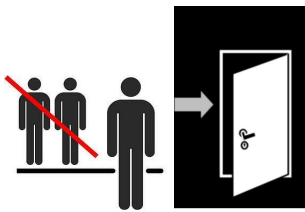
Angepasst an den Niedersächsischen Rahmen-Hygieneplan Corona Schule, Stand 23.04.2020

	<h2>Hände waschen</h2> <ul style="list-style-type: none">- mit Seife für 20 -30 Sekunden (2x langsam Happy Birthday singen), auch kaltes Wasser ist ausreichend, entscheidend ist der Einsatz von Seife- Hände danach gründlich abtrocknen- z. B. nach Husten oder Niesen; nach der Benutzung von öffentlichen Verkehrsmitteln; nach dem erstmaligen Betreten des Schulgebäudes; vor dem Essen; vor dem Aufsetzen und nach dem Abnehmen eines Mund-Nasen-Schutzes, nach dem Toilettengang
	<h2>Abstand halten</h2> <ul style="list-style-type: none">- mindestens 1,50m Abstand zu anderen Personen halten- Keine Berührungen, Umarmungen, Bussi-Bussi, Ghetto-Faust und kein Händeschütteln
	<h2>Richtig husten und niesen</h2> <ul style="list-style-type: none">- Husten und Niesen in die Armbeuge oder ein Taschentuch gehören zu den wichtigsten Präventionsmaßnahmen! Taschentücher nicht mehrfach benutzen und nach Benutzung sofort im Restmüll entsorgen. Beim Husten oder Niesen größtmöglichen Abstand zu anderen Personen halten, am besten wegdrehen.- danach sofort die Hände waschen- Bei Krankheitszeichen (z. B. Fieber, Husten, Kurzatmigkeit, Luftnot, Verlust des Geschmacks-/ Geruchssinns, Halsschmerzen, Schnupfen, Gliederschmerzen) auf jeden Fall zu Hause bleiben!



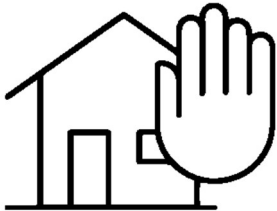
Maske tragen

- Mit einem MNS (Mund-Nasen-Schutz) oder einer textilen Barriere können Tröpfchen, die man z. B. beim Sprechen, Husten oder Niesen ausstößt, abgefangen werden. Das Risiko, eine andere Person durch Husten, Niesen oder Sprechen anzustecken, kann so verringert werden (Fremdschutz). Dies darf aber nicht dazu führen, dass der Abstand unnötigerweise verringert wird.
- Trotz MNS oder MNB (Mund-Nasen-Bedeckung) sind die gängigen Hygienevorschriften zwingend weiterhin einzuhalten.
- Dein Lehrer oder deine Lehrerin sagt dir, wann du die Maske tragen solltest.



Einzelnen eintreten

- In den Toiletten- und Waschräumen dürfen sich stets nur einzelne Schülerinnen und Schüler aufhalten.



STOP!

- Begleitpersonen müssen außerhalb der Mauern, Zäune und Tore bleiben



- Mit den Händen nicht das Gesicht, insbesondere die Schleimhäute nicht berühren, d. h. nicht an Mund, Augen und Nase fassen.



**Elterngespräche
finden zurzeit nur in Absprache mit der
jeweiligen Lehrkraft statt**

	<p>Gegenstände wie z. B. Trinkbecher, persönliche Arbeitsmaterialien, Stifte sollen nicht mit anderen Personen geteilt werden. Auch Frühstück, Schulobst oder Geburtstagsmuffins/-süßigkeiten usw. können in der aktuellen Situation nicht geteilt werden.</p>
	<p style="text-align: center;">Sitzordnung</p> <p>Die Schülerinnen und Schüler sollen möglichst eine feste Sitzordnung einhalten, die dokumentiert ist. Diese Dokumentation muss dem Gesundheitsamt zur Fallnachverfolgung auf Verlangen unverzüglich zur Verfügung gestellt werden können</p>
	<p style="text-align: center;">Lüften</p> <p>Besonders wichtig ist das regelmäßige und richtige Lüften, da dadurch die Innenraumluft ausgetauscht wird. Mehrmals täglich, mindestens alle 45 Minuten, in jeder Pause und vor jeder Schulstunde, ist eine Stoßlüftung bzw. Querlüftung durch vollständig geöffnete Fenster über mehrere Minuten vorzunehmen. Eine Kipplüftung ist weitgehend wirkungslos, da durch sie kaum Luft ausgetauscht wird.</p>