



PROJEKT IM RÄUBERHAUS

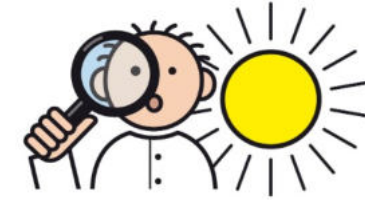


Ablauf unseres Projekts



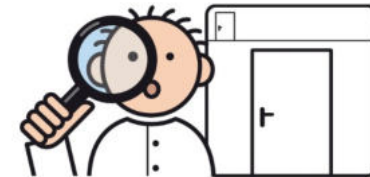
Woche 1

- Vorwissen aktivieren
- individuell: Forschersonne kann begonnen oder andere Art der Sammlung des Vorwissens (Flingaboard, Mindmap etc.)



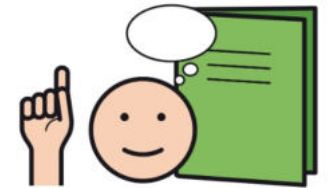
Woche 2 - Woche 4

- Inputphase
- Forscherräume
- Räume werden, wenn möglich, orientiert am Perspektivmodell vorbereitet (Zeit, Raum, Natur, Technik, Gesellschaft)
- in den Räumen werden thematische Schwerpunkte angeboten
- Input zu einer Perspektive kann auch über außerschulischen Lernort oder Expert*innen abgedeckt werden
- gemischte Inputphase Klasse 1-4
- Forschersonne beginnen und erweitern



Woche 5

- Kinder finden Forscherthema oder Forscherfrage
- Themen & Fragen werden vom Team gebündelt (personelle Ressource beachten)
- Forschergruppen einteilen
- Gruppen finden sich zusammen (Klasse 1-4)
- Möglichkeit Forscherwissen abzufragen – Was hast du gelernt? (Minitest, Quiz etc.)
- Forschersonne
- Start des Forschens in Gruppen (Klasse 1-4)



Woche 6 - Woche 8

- Arbeiten an den Forscherthemen/ Forscherfragen in Gruppen
- Gruppen ordnen sich einem Raum zu
- eine feste Bezugsperson pro Raum
- möglichst ähnliche Themen in einem Raum



Woche 9

- Vorbereiten der Präsentation



Woche 10

- Präsentation in verschiedenen Formen (Feste, Ausstellung, Vorträge etc.)

Weiteres...

- jedes Kind hat ein/e Forscherheft / Forschermappe
- zwei Tage im Haus geöffnet
- ein Tag klassenintern für Vertiefung der Themen und Methoden + zusätzlicher Einbezug von KuMuRe und weiterer Fächer
- weitere fächerübergreifende Angebote im Haus bei verfügbaren Ressourcen (kochen, basteln, werken, Sport, Musik etc.)