

HERZLICH
WILLKOMMEN

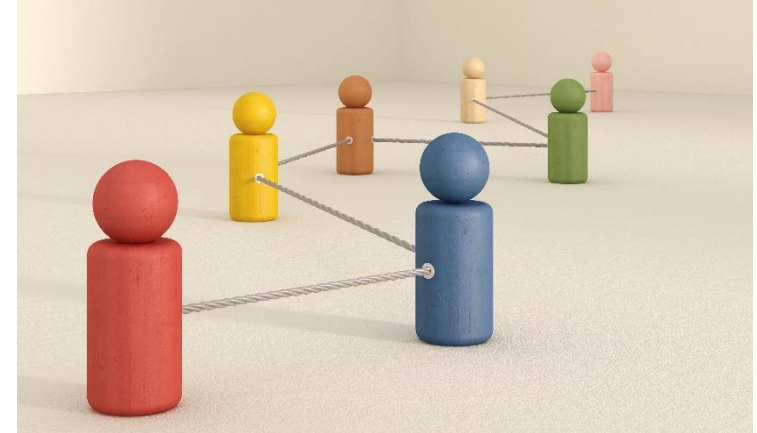
zum
Infoabend „Schulzweige“

28. August 2024

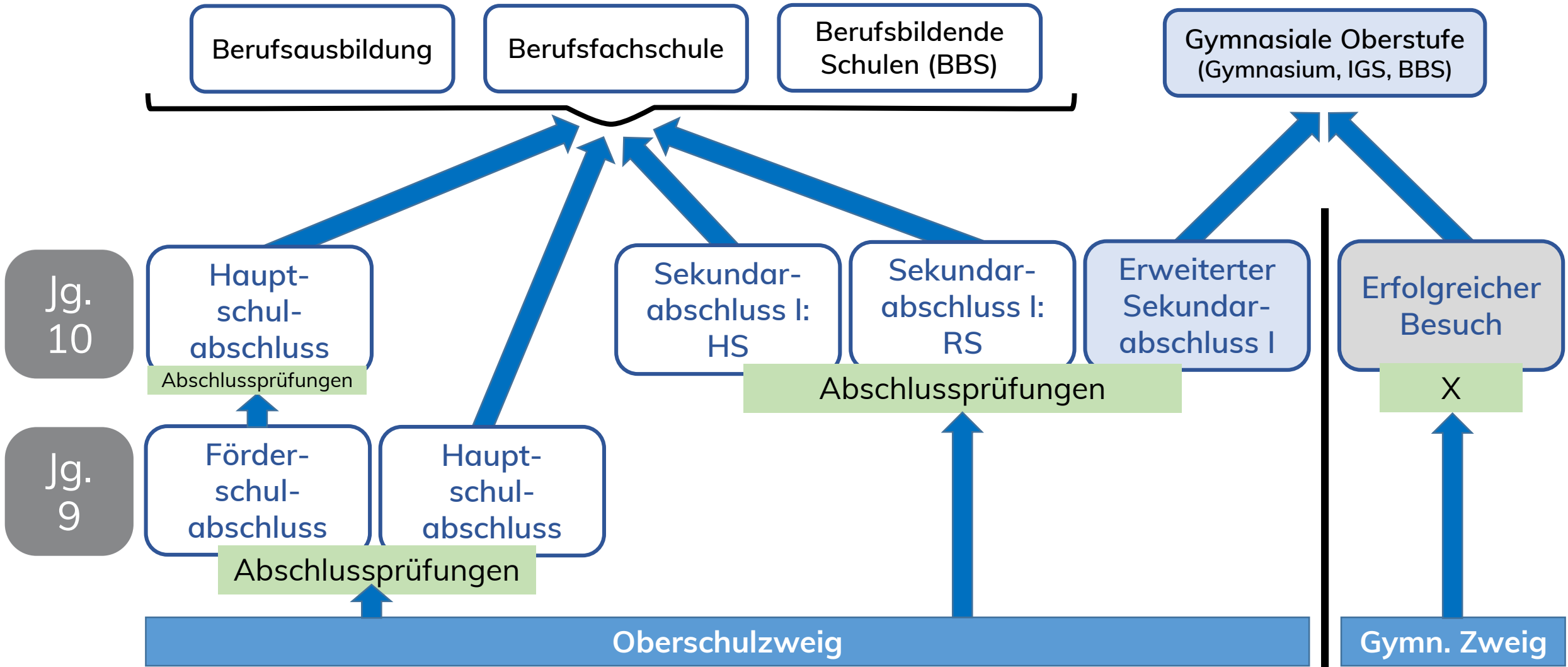
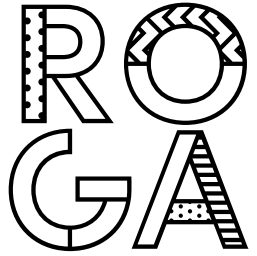
Tagesordnung



1. Mögliche Abschlüsse an der ROGA
2. Schulzweige an der ROGA
 - 2a. Der Oberschulzweig
 - 2b. Kursungen im Oberschulzweig
 - 2c. Der Gymnasiale Zweig



1. Mögliche Abschlüsse an der ROGA



2. Schulzweige an der ROGA



- In beiden Schulzweigen sind **alle Abschlüsse möglich!**
- Ausgliederung des Gymnasialen Zweiges **nach Klasse 6**
- Zuordnung erfolgt aufgrund des Notendurchschnitts
- Durchlässigkeit zwischen den Schulzweigen bleibt **auch in weiteren Jahrgängen** erhalten
- Ziel in allen Schulzweigen: Vorbereitung auf den angestrebten Abschluss sowie den weiteren Bildungsweg

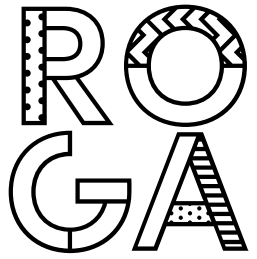
2a. Der Oberschulzweig



Schwerpunkte:

- Jahrgang 6-8:
 - Zweite Fremdsprache
 - oder ein 4-stündiger WPK
- Ab Jahrgang 9: Wahl eines Profils (4-stündig)
 - Gesundheit und Soziales (GuS)
 - oder Wirtschaft (Wi)
 - oder Fortführung der Zweiten Fremdsprache

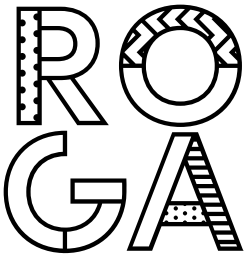
2a. Der Oberschulzweig



Schwerpunkte:

- Jg. 9 – 1. Halbjahr: **Besuch der BBS** 5 Std. wöchentlich
→ **Ziele:** u. a. praktisches Arbeiten in Werkstätten,
individuellen Erfahrungshorizont aufbauen, ...
→ fundierte Berufsorientierungsentscheidungen treffen können
- Ab Jahrgang 9:
Fachleistungsdifferenzierung in **Physik**

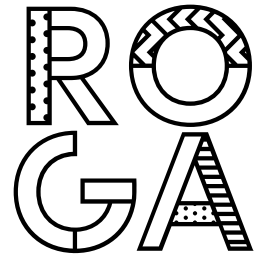
2b. Kursungen im Oberschulzweig



Oberschul-Zweig									
Mögliche Abschlüsse: HS 9, Sek I HS, Sek I RS, Erw. Sek I									
	Deutsch		Mathematik		Englisch		Spanisch / Französisch	Physik	alle anderen Fächer
10	G	E	G	E	G	E	als WPK	G/E	gemeinsames Lernen
Mögliche Abschlüsse: HS9, FS-L									
9	G	E	G	E	G	E	als WPK	G/E	gemeinsames Lernen
8	G/E		G/E		G	E			
7	G/E		G/E		G/E				
6	G/E	Z	G/E	Z	G/E	Z			
5	gemeinsames Lernen in allen Fächern						X	gemeinsames Lernen in allen Fächern	

Gymnasialer Zweig	
Gleichst. Erw Sek I	
alle Fächer	
Unterricht nach Kerncurricula des Gymnasiums	

2c. Der Gymnasiale Zweig



Oberschul-Zweig										
Mögliche Abschlüsse: HS 9, Sek I HS, Sek I RS, Erw. Sek I										
	Deutsch		Mathematik		Englisch		Spanisch / Französisch	Physik	alle anderen Fächer	
10	G	E	G	E	G	E	als WPK	G/E	gemeinsames Lernen	
Mögliche Abschlüsse: HS9, FS-L										
9	G	E	G	E	G	E	als WPK	G/E	gemeinsames Lernen	
8	G/E		G/E		G	E				
7	G/E		G/E		G/E					
6	G/E	Z	G/E	Z	G/E	Z				
5	gemeinsames Lernen in allen Fächern						X	gemeinsames Lernen in allen Fächern		

Gymnasialer Zweig	
Gleichst. Erw Sek I	
alle Fächer	
Unterricht nach Kerncurricula des Gymnasiums	

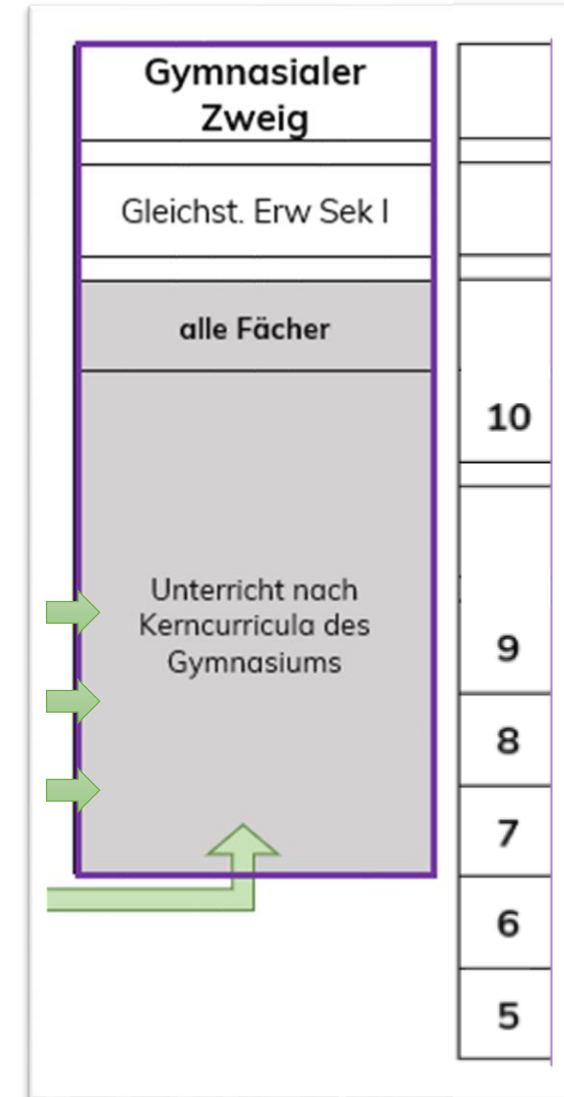
2c. Der Gymnasiale Zweig



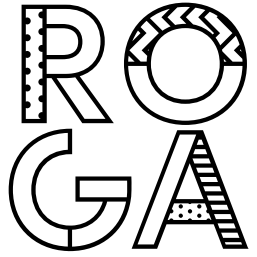
Voraussetzungen am Ende eines Schuljahres:

- Zweite Fremdsprache: 3 („befriedigend“)
- Pflicht- und Wahlfächer: Durchschnitt 2,5
- Deutsch / Mathe / Englisch:

überwiegend G-Kurse	überwiegend E-Kurse	überwiegend Z-Kurse
2,0	2,4	4,0



2c. Der Gymnasiale Zweig



Schwerpunkte:

- **Zweite Fremdsprache** wird bis Ende Klasse 10 fortgeführt
- Kl. 10 – 1. Halbjahr: **Unterricht bei BBS-Lehrkräften**
 - **Ziele:** u. a. Projektaufgaben der verschiedenen Profile (Sozialpädagogik, Gesundheit und Pflege, Wirtschaft)
 - Kennenlernen der Arbeit in der Oberstufe der Beruflichen Gymnasien
 - Erleichterung des Übergangs in die gymnasiale Oberstufe

2c. Der Gymnasiale Zweig



- Bei „Versetzung“ am Ende von Klasse 10
 - ✓ **Gleichstellung „Erweiterter Sekundarabschluss I“**
 - ✓ Voraussetzungen zum Übergang in eine gymnasiale Oberstufe erfüllt

Fragen?

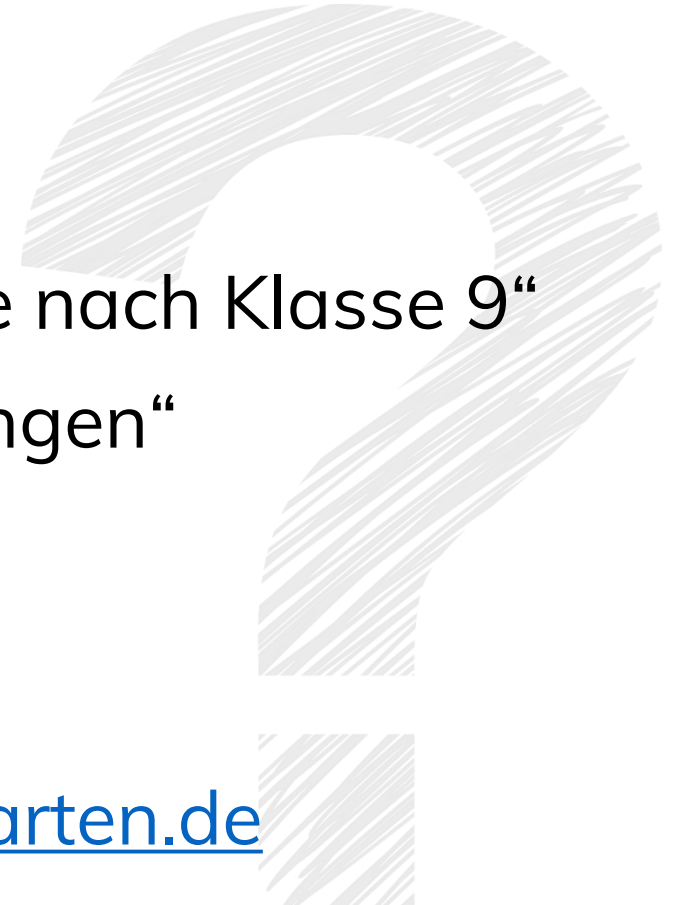


- **Weitere Infoabende (u.a.):**

- Klasse 8 = „Berufsorientierung“
- Klasse 9 = „BBS-Kooperation“ + „Abschlüsse nach Klasse 9“
- Klasse 10 = „Abschlüsse und Abschlussprüfungen“

- **E-Mail:**

erweiterte.schulleitung@oberschule-rosengarten.de



Vielen Dank für Ihre Aufmerksamkeit!

→ Bitte begeben Sie sich nun mit den
Klassenlehrkräften in die Klassenräume.

