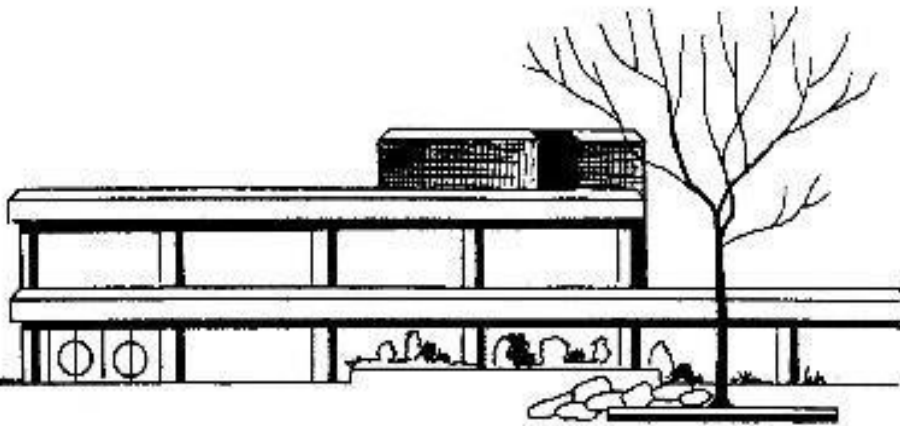


# Informationen zum Schülerbetriebspraktikum 26.02. – 16.03.2024



**REALSCHULE VEHELDE**

Taoufik Chaabane  
BO-Beauftragter  
taoufik.chaabane@rs-vechelde.eu  
Realschule Vechelde  
Tel.: 05302/2109  
Fax: 05302/70496

# Anmeldung

- Formular zur Anmeldung vom Betrieb auszufüllen (mit Unterschrift bzw. Stempel)
- Voraussetzungen für das Praktikum (Komme ich z.B. mit Lebensmitteln in Berührung, benötige ich eine Gesundheitsbelehrung)
- Ausgefüllte Formulare bei **Frau Nadel** im Büro abgeben
- Im Rahmen des Praktikums sind die Schüler/innen über die GUV und KSA unfall- und haftpflichtversichert



REALSCHULE VECHELDE

Realschule Vechelde  
-Offene Ganztagschule-

Köchliger Str. 4c  
38159 Vechelde  
☎ 05302/2109  
Fax: 05302/70496



REALSCHULE VECHELDE

Taufik Chaabane  
BO-Beauftragter  
taufik.chaabane@rs-vechelde.eu

## Anmeldung zum Schülerbetriebspraktikum

Sehr geehrte Damen und Herren,

unten stehende/r Schüler/in hat sich bei Ihnen im Rahmen des Betriebspraktikums beworben. Ich danke Ihnen für die Bereitschaft, einen Praktikumsplatz zur Verfügung zu stellen. Das Betriebspraktikum ist für die Schüler eine verpflichtende Unterrichtsveranstaltung, in deren Rahmen weiterhin Versicherungsschutz über den Gemeindeunfallversicherungsverband (GUVV) besteht. Sollte es Ihrerseits Fragen geben, stehe ich Ihnen unter o.g. Kontaktdaten gern zur Verfügung.

Mit freundlichen Grüßen

gez. Taufik Chaabane

Hiermit melde ich mich zum Betriebspraktikum der 9. Klasse

vom **26.02. bis 16.03.2024**

an.

Name: \_\_\_\_\_ Klasse: \_\_\_\_\_

Mein Praktikumsbetrieb:

- Vom Betrieb auszufüllen -

Wir stellen für o.g. Schüler/-in im genannten Zeitraum  
einen Praktikumsplatz als \_\_\_\_\_ zur Verfügung.  
(anerkannter Ausbildungsberuf)

Firmenname: \_\_\_\_\_

Anschrift: \_\_\_\_\_

Telefon: \_\_\_\_\_

E-Mail: \_\_\_\_\_

Ansprechpartner mit Telefon/E-Mail *(Bitte unbedingt ausfüllen!)*:  
\_\_\_\_\_

Tägliche Arbeitsdauer: \_\_\_\_\_ Stunden.

(Die Arbeitszeit sollte täglich **mindestens 7 Stunden** incl. Pausen, wöchentlich aber nicht mehr als 35 Stunden)

Datum, Unterschrift Praktikumsbetrieb  
\_\_\_\_\_

Voraussetzungen für das Praktikum im Betrieb *(Bitte unbedingt ausfüllen/ankreuzen!)*:

Belehrung durch das Gesundheitsamt  sonstige Voraussetzungen

Impfungen \_\_\_\_\_

keine Voraussetzungen

Datum, Unterschrift Schüler/in  
\_\_\_\_\_

Datum, Unterschrift Erziehungsberechtigte/r  
\_\_\_\_\_

# Ausbildungsberufe



berufe aktuell



Bilder

News

Arbeitsagentur

Bestellen

2023

Kostenlos bestellen

Online

2024

Erzieher

Ungefähr 14.700.000 Ergebnisse (0,40 Sekunden)



Bundesagentur für Arbeit

<https://www.arbeitsagentur.de> › dok\_ba033205

## BERUF AKTUELL 2023/2024

Was findet man in **BERUF AKTUELL**? › alle anerkannten betrieblichen Ausbildungsberufe. ›  
rechtlich geregelte Ausbildungen an beruflichen Schulen. › ...

562 Seiten

Du hast diese Seite am 21.8.2023 besucht.

- **ausschließlich anerkannte Ausbildungsberufe**
- **mind. 30 Std./ Woche**

## Industriemechaniker/in

Berufstyp

**Anerkannter Ausbildungsberuf**

Ausbildungsdauer

**3,5 Jahre**

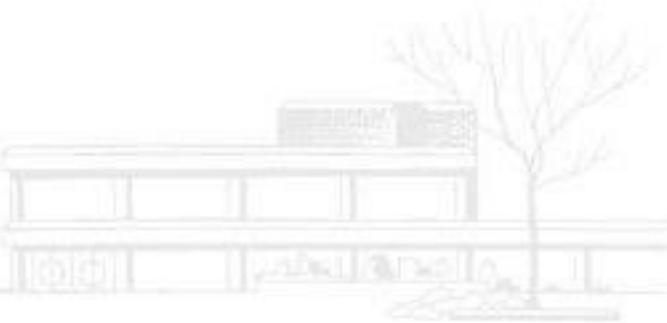
### Was macht man in diesem Beruf?

Industriemechaniker/innen organisieren und kontrollieren Produktionsabläufe und sorgen dafür, dass Maschinen und Fertigungsanlagen betriebsbereit sind. Sie bauen

REALSCHULE VECHELDE

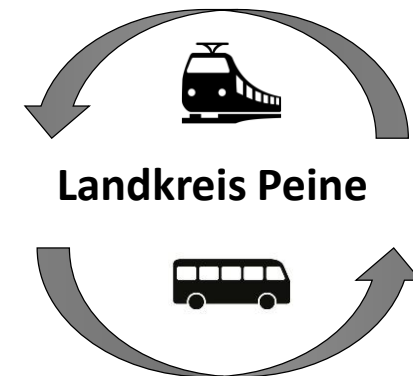
# Praktikumsbericht

- Die Schülerinnen und Schüler verfassen einen Bericht, in dem die Erfahrungen des Praktikums dargestellt und kriterienorientiert reflektiert werden
- Informationen rund um den Praktikumsbetrieb/-beruf
- 3 – 4 Seiten Fließtext



# Fahrtkosten

- Schüler/innen, die eine Schülerzeitkarte besitzen, dürfen während des Praktikums diese Karte ohne Aufpreis **im gesamten Landkreis Peine** nutzen.
- Die Schule stellt den Schüler/innen eine **Praktikumsbescheinigung** aus, die sie zusammen mit der Schülerzeitkarte immer bei sich tragen müssen.



# Fahrtkosten

- Befindet sich meine Praktikumsstelle innerhalb des LK Peine? (Falls ja, muss ich mir keine zusätzliche Fahrkarte kaufen)
- Außerhalb des LK Peine erstattet der Landkreis **maximal 30€** Fahrtkosten.
- Mehrkosten müssen selber getragen werden.
- Die günstigste Variante sollte ausgewählt werden (Monatskarte).
- **Ohne Belege – Fahrkarten im Original – ist keine Erstattung möglich!**

Absenderin / Absender \_\_\_\_\_

Ort, Datum \_\_\_\_\_

Landkreis Peine  
 Fachdienst 19  
 - Schule, Kultur und Sport -  
 Burgstr. 1  
 31224 PEINE

**Achtung!!!**  
 Anträge sind bis zum **31. Dezember** eines jeden Jahres für das **abgelaufene Schuljahr** einzureichen

## A N T R A G



auf Erstattung von Schülerbeförderungskosten  
 (nur vollständig ausgefüllte Anträge können bearbeitet werden)

Name, Vorname (der Schülerin/des Schülers)	Geburtsdatum (der Schülerin / des Schülers)
Straße, Hausnummer, Postleitzahl, Wohnort und ggf. Ortschaft	
Schulort, Name der Schule, Klasse/Schuljahrgang im beantragten Zeitraum <small>(bei Berufsbildenden Schulen bitte ausführlich die Klassenbezeichnung / den Bildungsgang angeben)</small>	
Praktikumsort und Praktikumsbetrieb ( nur ausfüllen bei Betriebspraktikum)	
Beginn und Ende des Praktikums	tägliche Anwesenheit im Betrieb
von	Uhr bis
	Uhr

Ich bitte um Erstattung der notwendigen Aufwendungen für den

- Schulweg für den Zeitraum von \_\_\_\_\_ bis \_\_\_\_\_  
 Weg zum Betriebspraktikum.

Mir sind für diesen Zeitraum Beförderungskosten in Höhe von \_\_\_\_\_ € entstanden. Die entsprechenden Belege habe ich beigefügt. Ich versichere, dass mir die Kosten nicht aus anderen öffentlichen Kassen erstattet worden sind bzw. erstattet werden.

**Hinweis: Ohne Belege – Fahrkarten im Original - ist keine Erstattung möglich!**

Die Überweisung erbitte ich auf folgendes Konto:

IBAN:	
Institut:	
SWIFT (BIC):	
Kontoinhaberin / Kontoinhaber:	

\_\_\_\_\_  
 Unterschrift der / des Erziehungsberechtigten

**Von der Schule auszufüllen:**  
 Die o.g. Schülerin bzw. der o.g. Schüler hat im oben angegebenen Zeitraum  
 die Schule  das Betriebspraktikum regelmäßig besucht.  
 (Zutreffendes bitte ankreuzen)

\_\_\_\_\_  
 Datum Siegel Unterschrift